

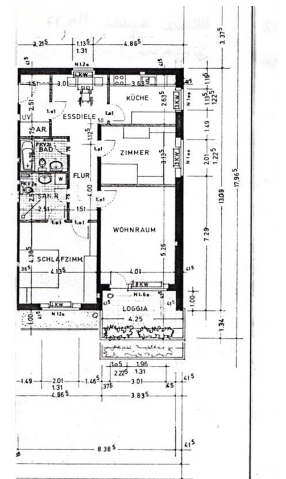
Für Rollstuhlfahrer: 3 ZKBB in Bad Oeynhausen-Südstadt

Schulstr. 48

32547 Bad Oeynhausen

Objektdaten

Wohnfläche:	95 m ²
Zimmer:	3 Zimmer, Küche, Bad, Loggia, Keller
Balkon:	Nein
Terrasse:	Nein
Kaltmiete:	422,60 €
Betriebskosten:	196,50 €
Gesamtmieta:	619,10 €
Endenergiebedarf:	79,00 kWh/(m ² a)
Heizungsart:	Nachtspeicherofen
Befeuerungsart:	Strom
Wohnungsberechtigungsschein erforderlich:	Ja
Bezugsfrei ab:	nach Vereinbarung
Haustiere:	nach Vereinbarung



Objektbeschreibung

Etage:	2.OG
Baujahr:	1978

Lage

Einkaufsmöglichkeiten in der Nähe

Ausstattung

Aufzug im Hause , Kabelfernsehen

Sonstiges

Wohnberechtigungsbescheinigung und Schwerbeschädigtenausweis (mind. 50% GdB) erforderlich

Kontakt

Frau Petra Lange
05731 240614
P.Lange@SGH-BadOeynhausen.de

Frau Hannelore Wanie-Fleer
05731 240621
H.Wanie-Fleer@SGH-BadOeynhausen.de



Für Rollstuhlfahrer: 3 ZKBB in Bad Oeynhausen-Südstadt



Schulstr.48

Energieausweis für Wohngebäude

gemäß den §§ 16ff. Energieeinsparverordnung (EnEV)

EINGEGANGEN

ista

05. Mai 2008

30.04.2018

Gültig bis

NE 68

Objektnummer

1025943

ista Energieausweis-Nummer

Gebäude

Mehrfamilienhaus ohne gewerbliche Nutzung

Gebäudetyp

Schulstraße 48 ; 32547 Bad Oeynhausen

Adresse

Gebäudeteil

1978

Baujahr Gebäude

Baujahr Anlagentechnik

18

Anzahl Wohnungen

1.675,20 m²

Gebäudenutzfläche (A_N)

Gebäudefoto
(freiwillig)

Anlass der Ausstellung des Energieausweises

Neubau

Vermietung/Verkauf

Modernisierung (Änderung/Erweiterung)

Sonstiges (freiwillig)

Hinweise zu den Angaben über die energetische Qualität des Gebäudes

Die energetische Qualität eines Gebäudes kann durch die Berechnung des **Energiebedarfs** unter standardisierten Randbedingungen oder durch die Auswertung des **Energieverbrauchs** ermittelt werden. Als Bezugsfläche dient die energetische Gebäudenutzfläche nach der EnEV, die sich in der Regel von den allgemeinen Wohnflächenangaben unterscheidet. Die angegebenen Vergleichswerte sollen überschlägige Vergleiche ermöglichen (**Erläuterungen siehe Seite 3**).

Der Energieausweis wurde auf der Grundlage von Berechnungen des **Energiebedarfs** erstellt.

Der Energieausweis wurde auf der Grundlage von Auswertungen des **Energieverbrauchs** erstellt. Die Ergebnisse sind auf **Seite 2** dargestellt.

Datenerhebung Bedarf/Verbrauch durch Eigentümer Aussteller

Dem Energieausweis sind zusätzliche Informationen zur energetischen Qualität beigelegt (freiwillige Angabe).

Hinweise zur Verwendung des Energieausweises

Der Energieausweis dient lediglich der Information. Die Angaben im Energieausweis beziehen sich auf das gesamte Wohngebäude oder den oben bezeichneten Gebäudeteil. Der Energieausweis ist lediglich dafür gedacht, einen überschlägigen Vergleich von Gebäuden zu ermöglichen.

Aussteller

ista Deutschland GmbH
Karsten Seltmann
Westringstraße 53
04435 Schkeuditz

30.04.2008

Datum, Unterschrift des Ausstellers

K. Seltmann